

TCT корончатые сверла L = 35 mm

– корончатые сверла с твердосплавными зубьями. Расположение зубьев с тремя гранями заточки обеспечивает быстроту и равномерность сверления. Предназначены для сверления всех видов конструкционных сталей, а также нержавеющей сталей.

Преимущества KORNOR TCT

- + Режущие элементы сделаны из твердого сплава карбида вольфрама, что обеспечивает долгий срок службы в любых условиях.
- + Тройная грань лезвия обеспечивает высокую скорость сверления, плавную резку и минимальную вибрацию.
- + Все виды хвостовиков (см. с.17)
 - One-touch (универсальный) подходит к большинству сверлильных магнитных дрелей, в том числе weldon 19
 - Weldon до 60 мм – диаметр 19 мм, с 61 мм – диаметр 32 мм
 - Quick-in для сверлильных машин Fein**



- + Долгая служба без дополнительной заточки
- + Выталкивающие штифты – позволяют делать работу по сверлению еще точнее и быстрее
- + Широкий набор адаптеров – позволяет использовать сверла для вертикально-сверлильных, радиально-сверлильных, а так же для вертикально-фрезерных станков



Применение KORNOR TCT

| | | | | |
|-------------------------|------------------------|-----------------------|-------------|---------------|
| ★★★ Сталь < 1400 N | ★★ Нерж. сталь > 900 N | ★★★ Алюминий > 10% Si | ★★★ Пластик | ★★★ Графит |
| ★★★ Нерж. сталь < 900 N | ★★★ Алюминий < 10% Si | ★★★ Медь | ★★★ Чугун | ★★ Ж/д рельсы |

★★★ – оптимально, ★★ – хорошо, ★ – возможно

| Артикул One-touch | Артикул Weldon | Диаметр, мм | Глубина сверления, мм |
|-------------------|----------------|-------------|-----------------------|
| 10535012 | 10735012 | 12 | 35 |
| 10535013 | 10735013 | 13 | 35 |
| 10535014 | 10735014 | 14 | 35 |
| 10535015 | 10735015 | 15 | 35 |
| 10535016 | 10735016 | 16 | 35 |
| 10535017 | 10735017 | 17 | 35 |
| 10535018 | 10735018 | 18 | 35 |
| 10535019 | 10735019 | 19 | 35 |
| 10535020 | 10735020 | 20 | 35 |
| 10535021 | 10735021 | 21 | 35 |
| 10535022 | 10735022 | 22 | 35 |
| 10535023 | 10735023 | 23 | 35 |
| 10535024 | 10735024 | 24 | 35 |
| 10535025 | 10735025 | 25 | 35 |
| 10535026 | 10735026 | 26 | 35 |

| Артикул One-touch | Артикул Weldon | Диаметр, мм | Глубина сверления, мм |
|-------------------|----------------|-------------|-----------------------|
| 10535027 | 10735027 | 27 | 35 |
| 10535028 | 10735028 | 28 | 35 |
| 10535029 | 10735029 | 29 | 35 |
| 10535030 | 10735030 | 30 | 35 |
| 10535031 | 10735031 | 31 | 35 |
| 10535032 | 10735032 | 32 | 35 |
| 10535033 | 10735033 | 33 | 35 |
| 10535034 | 10735034 | 34 | 35 |
| 10535035 | 10735035 | 35 | 35 |
| 10535036 | 10735036 | 36 | 35 |
| 10535037 | 10735037 | 37 | 35 |
| 10535038 | 10735038 | 38 | 35 |
| 10535039 | 10735039 | 39 | 35 |
| 10535040 | 10735040 | 40 | 35 |
| 10535041 | 10735041 | 41 | 35 |

| Артикул One-touch | Артикул Weldon | Диаметр, мм | Глубина сверления, мм |
|-------------------|----------------|-------------|-----------------------|
| 10535042 | 10735042 | 42 | 35 |
| 10535043 | 10735043 | 43 | 35 |
| 10535044 | 10735044 | 44 | 35 |
| 10535045 | 10735045 | 45 | 35 |
| 10535046 | 10735046 | 46 | 35 |
| 10535047 | 10735047 | 47 | 35 |
| 10535048 | 10735048 | 48 | 35 |
| 10535049 | 10735049 | 49 | 35 |
| 10535050 | 10735050 | 50 | 35 |
| 10535051 | 10735051 | 51 | 35 |
| 10535052 | 10735052 | 52 | 35 |
| 10535053 | 10735053 | 53 | 35 |
| 10535054 | 10735054 | 54 | 35 |
| 10535055 | 10735055 | 55 | 35 |

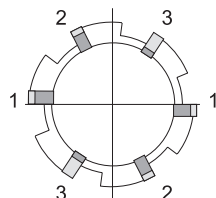
*Длина сверл возможна 35/55/80/110 мм

**Quick-in по запросу

Направляющий штифт



| Диаметр, мм | Диаметр сверла, мм | | | | |
|-------------|--------------------|--------------|--------------|--------------|--------------|
| | 35 | 55 | 80 | 110 | 120 |
| 14 - 16 | Ø 6.34 X 90 | Ø 6.34 X 103 | – | – | – |
| 17 - 60 | Ø 7.98 X 90 | Ø 7.98 X 103 | Ø 7.98 X 130 | Ø 7.98 X 155 | Ø 7.98 X 180 |
| 61 - 150 | – | Ø 7.98 X 125 | Ø 7.98 X 140 | Ø 7.98 X 165 | Ø 7.98 X 180 |



TCT корончатые сверла L = 55 mm

– корончатые сверла с твердосплавными зубьями. Расположение зубьев с тремя гранями заточки обеспечивает быстроту и равномерность сверления. Предназначены для сверления всех видов конструкционных сталей, а также нержавеющей сталей

Преимущества KORNOR TCT

- + Режущие элементы сделаны из твердого сплава карбида вольфрама, что обеспечивает долгий срок службы в любых условиях.
- + Тройная грань лезвия обеспечивает высокую скорость сверления, плавную резку и минимальную вибрацию.
- + Все виды хвостовиков (см. с.17)
 - One-touch (универсальный) подходит к большинству сверлильных магнитных дрелей, в том числе weldon 19
 - Weldon до 60 мм – диаметр 19 мм, с 61 мм – диаметр 32 мм
 - Quick-in для сверлильных машин Fein**



- + Долгая служба без дополнительной заточки
- + Выталкивающие штифты – позволяют делать работу по сверлению еще точнее и быстрее
- + Широкий набор адаптеров – позволяет использовать сверла для вертикально-сверлильных, радиально-сверлильных, а так же для вертикально-фрезерных станков



Применение KORNOR TCT

| | | | | |
|-------------------------|------------------------|-----------------------|-------------|---------------|
| ★★★ Сталь < 1400 N | ★★ Нерж. сталь > 900 N | ★★★ Алюминий > 10% Si | ★★★ Пластик | ★★★ Графит |
| ★★★ Нерж. сталь < 900 N | ★★★ Алюминий < 10% Si | ★★★ Медь | ★★★ Чугун | ★★ Ж/д рельсы |

★★★ – оптимально, ★★ – хорошо, ★ – возможно

| Артикул One-touch | Артикул Weldon | Диаметр, мм | Глубина сверления, мм |
|-------------------|----------------|-------------|-----------------------|
| 10550012 | 10750012 | 12 | 55 |
| 10550013 | 10750013 | 13 | 55 |
| 10550014 | 10750014 | 14 | 55 |
| 10550015 | 10750015 | 15 | 55 |
| 10550016 | 10750016 | 16 | 55 |
| 10550017 | 10750017 | 17 | 55 |
| 10550018 | 10750018 | 18 | 55 |
| 10550019 | 10750019 | 19 | 55 |
| 10550020 | 10750020 | 20 | 55 |
| 10550021 | 10750021 | 21 | 55 |
| 10550022 | 10750022 | 22 | 55 |
| 10550023 | 10750023 | 23 | 55 |
| 10550024 | 10750024 | 24 | 55 |
| 10550025 | 10750025 | 25 | 55 |
| 10550026 | 10750026 | 26 | 55 |
| 10550027 | 10750027 | 27 | 55 |
| 10550028 | 10750028 | 28 | 55 |
| 10550029 | 10750029 | 29 | 55 |
| 10550030 | 10750030 | 30 | 55 |
| 10550031 | 10750031 | 31 | 55 |
| 10550032 | 10750032 | 32 | 55 |
| 10550033 | 10750033 | 33 | 55 |
| 10550034 | 10750034 | 34 | 55 |
| 10550035 | 10750035 | 35 | 55 |
| 10550036 | 10750036 | 36 | 55 |
| 10550037 | 10750037 | 37 | 55 |
| 10550038 | 10750038 | 38 | 55 |
| 10550039 | 10750039 | 39 | 55 |
| 10550040 | 10750040 | 40 | 55 |
| 10550041 | 10750041 | 41 | 55 |

*Длина сверл возможна 35/55/80/110 мм

| Артикул One-touch | Артикул Weldon | Диаметр, мм | Глубина сверления, мм |
|-------------------|----------------|-------------|-----------------------|
| 10550042 | 10750042 | 42 | 55 |
| 10550043 | 10750043 | 43 | 55 |
| 10550044 | 10750044 | 44 | 55 |
| 10550045 | 10750045 | 45 | 55 |
| 10550046 | 10750046 | 46 | 55 |
| 10550047 | 10750047 | 47 | 55 |
| 10550048 | 10750048 | 48 | 55 |
| 10550049 | 10750049 | 49 | 55 |
| 10550050 | 10750050 | 50 | 55 |
| 10550051 | 10750051 | 51 | 55 |
| 10550052 | 10750052 | 52 | 55 |
| 10550053 | 10750053 | 53 | 55 |
| 10550054 | 10750054 | 54 | 55 |
| 10550055 | 10750055 | 55 | 55 |
| 10550056 | 10750056 | 56 | 55 |
| 10550057 | 10750057 | 57 | 55 |
| 10550058 | 10750058 | 58 | 55 |
| 10550059 | 10750059 | 59 | 55 |
| 10550060 | 10750060 | 60 | 55 |
| | 10750061 | 61 | 55 |
| | 10750062 | 62 | 55 |
| | 10750063 | 63 | 55 |
| | 10750064 | 64 | 55 |
| | 10750065 | 65 | 55 |
| | 10750066 | 66 | 55 |
| | 10750067 | 67 | 55 |
| | 10750068 | 68 | 55 |
| | 10750069 | 69 | 55 |
| | 10750070 | 70 | 55 |
| | 10750071 | 71 | 55 |

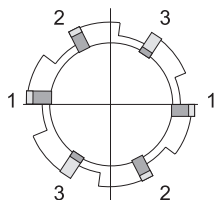
**Quick-in по запросу

| Артикул One-touch | Артикул Weldon | Диаметр, мм | Глубина сверления, мм |
|-------------------|----------------|-------------|-----------------------|
| 10550042 | 10750072 | 72 | 55 |
| 10550043 | 10750073 | 73 | 55 |
| 10550044 | 10750074 | 74 | 55 |
| 10550045 | 10750075 | 75 | 55 |
| 10550046 | 10750076 | 76 | 55 |
| 10550047 | 10750077 | 77 | 55 |
| 10550048 | 10750078 | 78 | 55 |
| 10550049 | 10750079 | 79 | 55 |
| 10550050 | 10750080 | 80 | 55 |
| 10550051 | 10750081 | 81 | 55 |
| 10550052 | 10750082 | 82 | 55 |
| 10550053 | 10750083 | 83 | 55 |
| 10550054 | 10750084 | 84 | 55 |
| 10550055 | 10750085 | 85 | 55 |
| 10550056 | 10750086 | 86 | 55 |
| 10550057 | 10750087 | 87 | 55 |
| 10550058 | 10750088 | 88 | 55 |
| 10550059 | 10750089 | 89 | 55 |
| 10550060 | 10750090 | 90 | 55 |
| | 10750091 | 91 | 55 |
| | 10750092 | 92 | 55 |
| | 10750093 | 93 | 55 |
| | 10750094 | 94 | 55 |
| | 10750095 | 95 | 55 |
| | 10750096 | 96 | 55 |
| | 10750097 | 97 | 55 |
| | 10750098 | 98 | 55 |
| | 10750099 | 99 | 55 |
| | 10750100 | 100 | 55 |

Направляющий штифт



| Диаметр, мм | Диаметр сверла, мм | | | | |
|-------------|--------------------|--------------|--------------|--------------|--------------|
| | 35 | 55 | 80 | 110 | 120 |
| 14 - 16 | Ø 6.34 X 90 | Ø 6.34 X 103 | – | – | – |
| 17 - 60 | Ø 7.98 X 90 | Ø 7.98 X 103 | Ø 7.98 X 130 | Ø 7.98 X 155 | Ø 7.98 X 180 |
| 61 - 150 | – | Ø 7.98 X 125 | Ø 7.98 X 140 | Ø 7.98 X 165 | Ø 7.98 X 180 |



TCT корончатые сверла (удлиненные) L = 80/110 мм

– корончатые сверла с твердосплавными зубьями. Расположение зубьев с тремя гранями заточки обеспечивает быстроту и равномерность сверления. Предназначены для сверления всех видов конструкционных сталей, а также нержавеющей сталей.

Преимущества KORNOR TCT

- + Режущие элементы сделаны из твердого сплава карбида вольфрама, что обеспечивает долгий срок службы в любых условиях.
- + Тройная грань лезвия обеспечивает высокую скорость сверления, плавную резку и минимальную вибрацию.
- + Все виды хвостовиков (см. с.17)
 - One-touch (универсальный) подходит к большинству сверлильных магнитных дрелей, в том числе weldon 19
 - Weldon до 60 мм – диаметр 19 мм, с 61 мм – диаметр 32 мм
 - Quick-in для сверлильных машин Fein**



- + Долгая служба без дополнительной заточки
- + Выталкивающие штифты – позволяют делать работу по сверлению еще точнее и быстрее
- + Широкий набор адаптеров – позволяет использовать сверла для вертикально-сверлильных, радиально-сверлильных, а так же для вертикально-фрезерных станков



Применение KORNOR TCT

| | | | | |
|-------------------------|------------------------|-----------------------|-------------|---------------|
| ★★★ Сталь < 1400 N | ★★ Нерж. сталь > 900 N | ★★★ Алюминий > 10% Si | ★★★ Пластик | ★★★ Графит |
| ★★★ Нерж. сталь < 900 N | ★★★ Алюминий < 10% Si | ★★★ Медь | ★★★ Чугун | ★★ Ж/д рельсы |

★★★ – оптимально, ★★ – хорошо, ★ – возможно

| Артикул (длина 80 мм) | Артикул (длина 110 мм) | Диаметр, мм | Хвостовик |
|-----------------------|------------------------|-------------|-----------|
| 10775018 | 10710018 | 18 | Weldon 19 |
| 10775019 | 10710019 | 19 | Weldon 19 |
| 10775020 | 10710020 | 20 | Weldon 19 |
| 10775021 | 10710021 | 21 | Weldon 19 |
| 10775022 | 10710022 | 22 | Weldon 19 |
| 10775023 | 10710023 | 23 | Weldon 19 |
| 10775024 | 10710024 | 24 | Weldon 19 |
| 10775025 | 10710025 | 25 | Weldon 19 |
| 10775026 | 10710026 | 26 | Weldon 19 |
| 10775027 | 10710027 | 27 | Weldon 19 |
| 10775028 | 10710028 | 28 | Weldon 19 |
| 10775029 | 10710029 | 29 | Weldon 19 |
| 10775030 | 10710030 | 30 | Weldon 19 |
| 10775031 | 10710031 | 31 | Weldon 19 |
| 10775032 | 10710032 | 32 | Weldon 19 |
| 10775033 | 10710033 | 33 | Weldon 19 |
| 10775034 | 10710034 | 34 | Weldon 19 |
| 10775035 | 10710035 | 35 | Weldon 19 |
| 10775036 | 10710036 | 36 | Weldon 19 |
| 10775037 | 10710037 | 37 | Weldon 19 |
| 10775038 | 10710038 | 38 | Weldon 19 |
| 10775039 | 10710039 | 39 | Weldon 19 |
| 10775040 | 10710040 | 40 | Weldon 19 |
| 10775041 | 10710041 | 41 | Weldon 19 |
| 10775042 | 10710042 | 42 | Weldon 19 |
| 10775043 | 10710043 | 43 | Weldon 19 |
| 10775044 | 10710044 | 44 | Weldon 19 |
| 10775045 | 10710045 | 45 | Weldon 19 |
| 10775046 | 10710046 | 46 | Weldon 19 |
| 10775047 | 10710047 | 47 | Weldon 19 |

*Длина сверл возможна 35/55/80/110 мм

| Артикул (длина 80 мм) | Артикул (длина 110 мм) | Диаметр, мм | Хвостовик |
|-----------------------|------------------------|-------------|-----------|
| 10775048 | 10710048 | 48 | Weldon 19 |
| 10775049 | 10710049 | 49 | Weldon 19 |
| 10775050 | 10710050 | 50 | Weldon 19 |
| 10775051 | 10710051 | 51 | Weldon 19 |
| 10775052 | 10710052 | 52 | Weldon 19 |
| 10775053 | 10710053 | 53 | Weldon 19 |
| 10775054 | 10710054 | 54 | Weldon 19 |
| 10775055 | 10710055 | 55 | Weldon 19 |
| 10775056 | 10710056 | 56 | Weldon 19 |
| 10775057 | 10710057 | 57 | Weldon 19 |
| 10775058 | 10710058 | 58 | Weldon 19 |
| 10775059 | 10710059 | 59 | Weldon 19 |
| 10775060 | 10710060 | 60 | Weldon 19 |
| 10775061 | 10710061 | 61 | Weldon 32 |
| 10775062 | 10710062 | 62 | Weldon 32 |
| 10775063 | 10710063 | 63 | Weldon 32 |
| 10775064 | 10710064 | 64 | Weldon 32 |
| 10775065 | 10710065 | 65 | Weldon 32 |
| 10775066 | 10710066 | 66 | Weldon 32 |
| 10775067 | 10710067 | 67 | Weldon 32 |
| 10775068 | 10710068 | 68 | Weldon 32 |
| 10775069 | 10710069 | 69 | Weldon 32 |
| 10775070 | 10710070 | 70 | Weldon 32 |
| 10775071 | 10710071 | 71 | Weldon 32 |
| 10775072 | 10710072 | 72 | Weldon 32 |
| 10775073 | 10710073 | 73 | Weldon 32 |
| 10775074 | 10710074 | 74 | Weldon 32 |
| 10775075 | 10710075 | 75 | Weldon 32 |
| 10775076 | 10710076 | 76 | Weldon 32 |
| 10775077 | 10710077 | 77 | Weldon 32 |

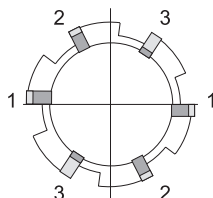
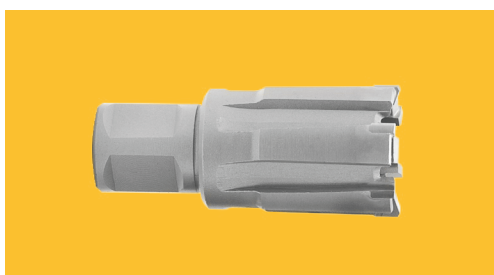
**Quick-in по запросу

| Артикул (длина 80 мм) | Артикул (длина 110 мм) | Диаметр, мм | Хвостовик |
|-----------------------|------------------------|-------------|-----------|
| 10775078 | 10710078 | 78 | Weldon 32 |
| 10775079 | 10710079 | 79 | Weldon 32 |
| 10775080 | 10710080 | 80 | Weldon 32 |
| 10775081 | 10710081 | 81 | Weldon 32 |
| 10775082 | 10710082 | 82 | Weldon 32 |
| 10775083 | 10710083 | 83 | Weldon 32 |
| 10775084 | 10710084 | 84 | Weldon 32 |
| 10775085 | 10710085 | 85 | Weldon 32 |
| 10775086 | 10710086 | 86 | Weldon 32 |
| 10775087 | 10710087 | 87 | Weldon 32 |
| 10775088 | 10710088 | 88 | Weldon 32 |
| 10775089 | 10710089 | 89 | Weldon 32 |
| 10775090 | 10710090 | 90 | Weldon 32 |
| 10775091 | 10710091 | 91 | Weldon 32 |
| 10775092 | 10710092 | 92 | Weldon 32 |
| 10775093 | 10710093 | 93 | Weldon 32 |
| 10775094 | 10710094 | 94 | Weldon 32 |
| 10775095 | 10710095 | 95 | Weldon 32 |
| 10775096 | 10710096 | 96 | Weldon 32 |
| 10775097 | 10710097 | 97 | Weldon 32 |
| 10775098 | 10710098 | 98 | Weldon 32 |
| 10775099 | 10710099 | 99 | Weldon 32 |
| 10775100 | 10710100 | 100 | Weldon 32 |

Направляющий штифт



| Диаметр, мм | Диаметр сверла, мм | | | | |
|-------------|--------------------|--------------|--------------|--------------|--------------|
| | 35 | 55 | 80 | 110 | 120 |
| 14 - 16 | Ø 6.34 X 90 | Ø 6.34 X 103 | – | – | – |
| 17 - 60 | Ø 7.98 X 90 | Ø 7.98 X 103 | Ø 7.98 X 130 | Ø 7.98 X 155 | Ø 7.98 X 180 |
| 61 - 150 | – | Ø 7.98 X 125 | Ø 7.98 X 140 | Ø 7.98 X 165 | Ø 7.98 X 180 |



TCT Rail Корончатые сверла для сверления рельс L = 30 mm

- корончатые сверла с твердосплавными зубьями. Расположение зубьев с тремя гранями заточки обеспечивает быстроту и равномерность сверления. Предназначены для сверления всех видов конструкционных сталей, а также нержавеющей сталей

Преимущества KORNOR TCT RAIL

- + Твердосплавные зубья и геометрия сверла изготовлены специально для сверления рельс
- + Тройная грань лезвия обеспечивает высокую скорость сверления, плавную резку и минимальную вибрацию
- + Хвостовик Weldon 19
- + Длина 30 мм для рельсосверлильных машин



- + Долгая служба без дополнительной заточки
- + Выталкивающие штифты – позволяют делать работу по сверлению еще точнее и быстрее
- + Широкий набор адаптеров – позволяет использовать сверла для вертикально-сверлильных, радиально-сверлильных, а так же для вертикально-фрезерных станков



Применения KORNOR TCT RAIL

| | | | | |
|-----------------------|-----------------------|---------------------|-----------|----------------|
| ★ Сталь < 1400 N | ★ Нерж. сталь > 900 N | ★ Алюминий > 10% Si | ★ Пластик | ★ Графит |
| ★ Нерж. сталь < 900 N | ★ Алюминий < 10% Si | ★ Медь | ★ Чугун | ★★★ Ж/д рельсы |

★★★ – оптимально, ★★ – хорошо, ★ – возможно

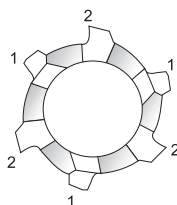
| Артикул | Диаметр, мм | Длина, мм |
|----------|-------------|-----------|
| 10630018 | 18 | 30 |
| 10630019 | 19 | 30 |
| 10630020 | 20 | 30 |
| 10630021 | 21 | 30 |
| 10630022 | 22 | 30 |
| 10630023 | 23 | 30 |
| 10630024 | 24 | 30 |
| 10630025 | 25 | 30 |
| 10630026 | 26 | 30 |
| 10630027 | 27 | 30 |
| 10630028 | 28 | 30 |
| 10630029 | 29 | 30 |
| 10630030 | 30 | 30 |
| 10630031 | 31 | 30 |
| 10630032 | 32 | 30 |
| 10630033 | 33 | 30 |
| 10630034 | 34 | 30 |
| 10630035 | 35 | 30 |
| 10630036 | 36 | 30 |

*Длина сверл возможна 30/55 мм

Направляющий штифт



| Диаметр, мм | Диаметр сверла, 35 мм |
|-------------|-----------------------|
| 18 - 36 | Ø7.98x77 |



HSS корончатые сверла L = 30 mm

– корончатые сверла из быстрорежущей стали. Предназначены для сверления всех видов конструкционных сталей, а также нержавеющей стали.

Преимущества KORNOR HSS

- + Сделано из высокоэффективной порошковой быстрорежущей стали, что обеспечивает долгий срок службы в любых условиях
- + Двойная грань лезвия обеспечивает высокую скорость сверления, плавную резку и минимальную вибрацию.
- + Все виды хвостовиков (см. с.17)
 - One-touch (универсальный) подходит к большинству сверлильных магнитных дрелей, в том числе weldon 19
 - Weldon до 60 мм – диаметр 19 мм, с 61 мм – диаметр 32 мм
 - Quick-in для сверлильных машин Fein**



- + Многогранная заточка сверл HSS, продлевает срок службы и экономит ваши деньги
- + Вытапливающие штифты – позволяют делать работу по сверлению еще точнее и быстрее
- + Широкий набор адаптеров – позволяет использовать сверла для вертикально-сверлильных, радиально-сверлильных, а так же для вертикально-фрезерных станков



Применение KORNOR HSS

| | | | |
|-------------------|-----------------------|----------------------|--------------|
| ★★★ Сталь < 750 N | ★ Сталь < 1400 N | ★★ Алюминий < 10% Si | ★★★ Пластик |
| ★★ Сталь < 900 N | ★ Нерж. сталь < 900 N | ★ Алюминий > 10% Si | ★ Чугун |
| ★ Сталь < 1100 N | ★ Нерж. сталь > 900 N | ★★ Медь | ★ Ж/д рельсы |

★★★ – оптимально, ★★ – хорошо, ★ – возможно

| Артикул One-touch | Артикул Weldon | Диаметр, мм | Глубина сверления, мм |
|-------------------|----------------|-------------|-----------------------|
| 10130012 | 10330012 | 12 | 30 |
| 10130013 | 10330013 | 13 | 30 |
| 10130014 | 10330014 | 14 | 30 |
| 10130015 | 10330015 | 15 | 30 |
| 10130016 | 10330016 | 16 | 30 |
| 10130017 | 10330017 | 17 | 30 |
| 10130018 | 10330018 | 18 | 30 |
| 10130019 | 10330019 | 19 | 30 |
| 10130020 | 10330020 | 20 | 30 |
| 10130021 | 10330021 | 21 | 30 |
| 10130022 | 10330022 | 22 | 30 |
| 10130023 | 10330023 | 23 | 30 |
| 10130024 | 10330024 | 24 | 30 |
| 10130025 | 10330025 | 25 | 30 |
| 10130026 | 10330026 | 26 | 30 |
| 10130027 | 10330027 | 27 | 30 |
| 10130028 | 10330028 | 28 | 30 |
| 10130029 | 10330029 | 29 | 30 |
| 10130030 | 10330030 | 30 | 30 |

*Длина сверл возможна 30/55/80/110 мм

| Артикул One-touch | Артикул Weldon | Диаметр, мм | Глубина сверления, мм |
|-------------------|----------------|-------------|-----------------------|
| 10130031 | 10730031 | 31 | 30 |
| 10130032 | 10730032 | 32 | 30 |
| 10130033 | 10730033 | 33 | 30 |
| 10130034 | 10730034 | 34 | 30 |
| 10130035 | 10730035 | 35 | 30 |
| 10130036 | 10730036 | 36 | 30 |
| 10130037 | 10730037 | 37 | 30 |
| 10130038 | 10730038 | 38 | 30 |
| 10130039 | 10730039 | 39 | 30 |
| 10130040 | 10730040 | 40 | 30 |
| 10130041 | 10730041 | 41 | 30 |
| 10130042 | 10730042 | 42 | 30 |
| 10130043 | 10730043 | 43 | 30 |
| 10130044 | 10730044 | 44 | 30 |
| 10130045 | 10730045 | 45 | 30 |
| 10130046 | 10730046 | 46 | 30 |
| 10130047 | 10730047 | 47 | 30 |
| 10130048 | 10730048 | 48 | 30 |
| 10130049 | 10730049 | 49 | 30 |

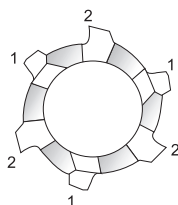
**Quick-in по запросу

| Артикул One-touch | Артикул Weldon | Диаметр, мм | Глубина сверления, мм |
|-------------------|----------------|-------------|-----------------------|
| 10130050 | 10330050 | 50 | 30 |
| 10130051 | 10330051 | 51 | 30 |
| 10130052 | 10330052 | 52 | 30 |
| 10130053 | 10330053 | 53 | 30 |
| 10130054 | 10330054 | 54 | 30 |
| 10130055 | 10330055 | 55 | 30 |
| 10130056 | 10330056 | 56 | 30 |
| 10130057 | 10330057 | 57 | 30 |
| 10130058 | 10330058 | 58 | 30 |
| 10130059 | 10330059 | 59 | 30 |
| 10130060 | 10330060 | 60 | 30 |
| | 10330065 | 65 | 30 |
| | 10330070 | 70 | 30 |
| | 10330075 | 75 | 30 |
| | 10330080 | 80 | 30 |
| | 10330085 | 85 | 30 |
| | 10330090 | 90 | 30 |
| | 10330100 | 100 | 30 |

Направляющий штифт



| Диаметр, мм | Диаметр сверла, мм | | | |
|-------------------|--------------------|--------------|--------------|--------------|
| | 35 | 55 | 80 | 110 |
| 7 | Ø 4.74 X 77 | Ø 4.74 X 103 | – | – |
| 12 - 16 | Ø 6.34 X 77 | Ø 6.34 X 103 | – | – |
| 17 - 60 Weldon | Ø 6.34 X 77 | Ø 6.34 X 103 | Ø 6.34 X 130 | Ø 6.34 X 155 |
| 17 - 60 One touch | Ø 7.98 X 77 | Ø 7.98 X 103 | Ø 7.98 X 130 | Ø 7.98 X 155 |
| 61 - 150 | | Ø 7.98 X 125 | Ø 7.98 X 140 | Ø 7.98 X 165 |



HSS корончатые сверла L = 55 mm

– корончатые сверла из быстрорежущей стали. Предназначены для сверления всех видов конструкционных сталей, а также нержавеющей стали.

Преимущества KORNOR HSS

- + Сделано из высокоэффективной порошковой быстрорежущей стали, что обеспечивает долгий срок службы в любых условиях
- + Двойная грань лезвия обеспечивает высокую скорость сверления, плавную резку и минимальную вибрацию.
- + Все виды хвостовиков (см. с.17)
 - One-touch (универсальный) подходит к большинству сверлильных магнитных дрелей, в том числе weldon 19
 - Weldon до 60 мм – диаметр 19 мм, с 61 мм – диаметр 32 мм
 - Quick-in для сверлильных машин Fein**



- + Многогранная заточка сверл HSS, продлевает срок службы и экономит ваши деньги
- + Вытапливающие штифты – позволяют делать работу по сверлению еще точнее и быстрее
- + Широкий набор адаптеров – позволяет использовать сверла для вертикально-сверлильных, радиально-сверлильных, а так же для вертикально-фрезерных станков



Применение KORNOR HSS

| | | | |
|-------------------|-----------------------|----------------------|--------------|
| ★★★ Сталь < 750 N | ★ Сталь < 1400 N | ★★ Алюминий < 10% Si | ★★★ Пластик |
| ★★ Сталь < 900 N | ★ Нерж. сталь < 900 N | ★ Алюминий > 10% Si | ★ Чугун |
| ★ Сталь < 1100 N | ★ Нерж. сталь > 900 N | ★★ Медь | ★ Ж/д рельсы |

★★★ – оптимально, ★★ – хорошо, ★ – возможно

| Артикул One-touch | Артикул Weldon | Диаметр, мм | Глубина сверления, мм |
|-------------------|----------------|-------------|-----------------------|
| 10150012 | 10350012 | 12 | 55 |
| 10150013 | 10350013 | 13 | 55 |
| 10150014 | 10350014 | 14 | 55 |
| 10150015 | 10350015 | 15 | 55 |
| 10150016 | 10350016 | 16 | 55 |
| 10150017 | 10350017 | 17 | 55 |
| 10150018 | 10350018 | 18 | 55 |
| 10150019 | 10350019 | 19 | 55 |
| 10150020 | 10350020 | 20 | 55 |
| 10150021 | 10350021 | 21 | 55 |
| 10150022 | 10350022 | 22 | 55 |
| 10150023 | 10350023 | 23 | 55 |
| 10150024 | 10350024 | 24 | 55 |
| 10150025 | 10350025 | 25 | 55 |
| 10150026 | 10350026 | 26 | 55 |
| 10150027 | 10350027 | 27 | 55 |
| 10150028 | 10350028 | 28 | 55 |
| 10150029 | 10350029 | 29 | 55 |
| 10150030 | 10350030 | 30 | 55 |

* Длина сверл возможна 30/55/80/110 мм

| Артикул One-touch | Артикул Weldon | Диаметр, мм | Глубина сверления, мм |
|-------------------|----------------|-------------|-----------------------|
| 10150031 | 10350031 | 31 | 55 |
| 10150032 | 10350032 | 32 | 55 |
| 10150033 | 10350033 | 33 | 55 |
| 10150034 | 10350034 | 34 | 55 |
| 10150035 | 10350035 | 35 | 55 |
| 10150036 | 10350036 | 36 | 55 |
| 10150037 | 10350037 | 37 | 55 |
| 10150038 | 10350038 | 38 | 55 |
| 10150039 | 10350039 | 39 | 55 |
| 10150040 | 10350040 | 40 | 55 |
| 10150041 | 10350041 | 41 | 55 |
| 10150042 | 10350042 | 42 | 55 |
| 10150043 | 10350043 | 43 | 55 |
| 10150044 | 10350044 | 44 | 55 |
| 10150045 | 10350045 | 45 | 55 |
| 10150046 | 10350046 | 46 | 55 |
| 10150047 | 10350047 | 47 | 55 |
| 10150048 | 10350048 | 48 | 55 |
| 10150049 | 10350049 | 49 | 55 |

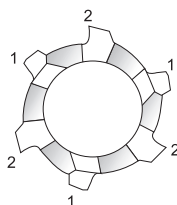
**Quick-in по запросу

| Артикул One-touch | Артикул Weldon | Диаметр, мм | Глубина сверления, мм |
|-------------------|----------------|-------------|-----------------------|
| 10150050 | 10350050 | 50 | 55 |
| 10150051 | 10350051 | 51 | 55 |
| 10150052 | 10350052 | 52 | 55 |
| 10150053 | 10350053 | 53 | 55 |
| 10150054 | 10350054 | 54 | 55 |
| 10150055 | 10350055 | 55 | 55 |
| 10150056 | 10350056 | 56 | 55 |
| 10150057 | 10350057 | 57 | 55 |
| 10150058 | 10350058 | 58 | 55 |
| 10150059 | 10350059 | 59 | 55 |
| 10150060 | 10350060 | 60 | 55 |
| | 10350065 | 65 | 55 |
| | 10350070 | 70 | 55 |
| | 10350075 | 75 | 55 |
| | 10350080 | 80 | 55 |
| | 10350085 | 85 | 55 |
| | 10350090 | 90 | 55 |
| | 10350100 | 100 | 55 |

Направляющий штифт



| Диаметр, мм | Диаметр сверла, мм | | | |
|-------------------|--------------------|--------------|--------------|--------------|
| | 35 | 55 | 80 | 110 |
| 7 | Ø 4.74 X 77 | Ø 4.74 X 103 | – | – |
| 12 - 16 | Ø 6.34 X 77 | Ø 6.34 X 103 | – | – |
| 17 - 60 Weldon | Ø 6.34 X 77 | Ø 6.34 X 103 | Ø 6.34 X 130 | Ø 6.34 X 155 |
| 17 - 60 One touch | Ø 7.98 X 77 | Ø 7.98 X 103 | Ø 7.98 X 130 | Ø 7.98 X 155 |
| 61 - 150 | | Ø 7.98 X 125 | Ø 7.98 X 140 | Ø 7.98 X 165 |



HSS корончатые сверла (удлиненные) L = 80/110 mm

– корончатые сверла из быстрорежущей стали. Предназначены для сверления всех видов конструкционных сталей, а также нержавеющей стали.

Преимущества KORNOR HSS

- + Сделано из высокоэффективной порошковой быстрорежущей стали, что обеспечивает долгий срок службы в любых условиях
- + Двойная грань лезвия обеспечивает высокую скорость сверления, плавную резку и минимальную вибрацию.
- + Все виды хвостовиков (см. с.17)
 - One-touch (универсальный) подходит к большинству сверлильных магнитных дрелей, в том числе weldon 19
 - Weldon до 60 мм – диаметр 19 мм, с 61 мм – диаметр 32 мм
 - Quick-in для сверлильных машин Fein**



- + Многогранная заточка сверл HSS, продлевает срок службы и экономит ваши деньги
- + Вытапливающие штифты – позволяют делать работу по сверлению еще точнее и быстрее
- + Широкий набор адаптеров – позволяет использовать сверла для вертикально-сверлильных, радиально-сверлильных, а так же для вертикально-фрезерных станков



Применение KORNOR HSS

| | | | |
|-------------------|-----------------------|----------------------|--------------|
| ★★★ Сталь < 750 N | ★ Сталь < 1400 N | ★★ Алюминий < 10% Si | ★★★ Пластик |
| ★★ Сталь < 900 N | ★ Нерж. сталь < 900 N | ★ Алюминий > 10% Si | ★ Чугун |
| ★ Сталь < 1100 N | ★ Нерж. сталь > 900 N | ★★ Медь | ★ Ж/д рельсы |

★★★ – оптимально, ★★ – хорошо, ★ – возможно

| Артикул (длина 80 мм) | Артикул (длина 110 мм) | Диаметр, мм | Хвостовик |
|-----------------------|------------------------|-------------|-----------|
| 10375018 | | 18 | Weldon 19 |
| 10375019 | | 19 | Weldon 19 |
| 10375020 | 10310020 | 20 | Weldon 19 |
| 10375021 | 10310021 | 21 | Weldon 19 |
| 10375022 | 10310022 | 22 | Weldon 19 |
| 10375023 | 10310023 | 23 | Weldon 19 |
| 10375024 | 10310024 | 24 | Weldon 19 |
| 10375025 | 10310025 | 25 | Weldon 19 |
| 10375026 | 10310026 | 26 | Weldon 19 |
| 10375027 | 10310027 | 27 | Weldon 19 |
| 10375028 | 10310028 | 28 | Weldon 19 |
| 10375029 | 10310029 | 29 | Weldon 19 |
| 10375030 | 10310030 | 30 | Weldon 19 |
| 10375031 | 10310031 | 31 | Weldon 19 |
| 10375032 | 10310032 | 32 | Weldon 19 |
| 10375033 | 10310033 | 33 | Weldon 19 |
| 10375034 | 10310034 | 34 | Weldon 19 |
| 10375035 | 10310035 | 35 | Weldon 19 |
| 10375036 | 10310036 | 36 | Weldon 19 |

*Длина сверл возможна 30/55/80/110 мм

| Артикул (длина 80 мм) | Артикул (длина 110 мм) | Диаметр, мм | Хвостовик |
|-----------------------|------------------------|-------------|-----------|
| 10375037 | 10310037 | 37 | Weldon 19 |
| 10375038 | 10310038 | 38 | Weldon 19 |
| 10375039 | 10310039 | 39 | Weldon 19 |
| 10375040 | 10310040 | 40 | Weldon 19 |
| 10375041 | 10310041 | 41 | Weldon 19 |
| 10375042 | 10310042 | 42 | Weldon 19 |
| 10375043 | 10310043 | 43 | Weldon 19 |
| 10375044 | 10310044 | 44 | Weldon 19 |
| 10375045 | 10310045 | 45 | Weldon 19 |
| 10375046 | 10310046 | 46 | Weldon 19 |
| 10375047 | 10310047 | 47 | Weldon 19 |
| 10375048 | 10310048 | 48 | Weldon 19 |
| 10375049 | 10310049 | 49 | Weldon 19 |
| 10375050 | 10310050 | 50 | Weldon 19 |
| 10375051 | 10310051 | 51 | Weldon 19 |
| 10375052 | 10310052 | 52 | Weldon 19 |
| 10375053 | 10310053 | 53 | Weldon 19 |
| 10375054 | 10310054 | 54 | Weldon 19 |
| 10375055 | 10310055 | 55 | Weldon 19 |

**Quick-in по запросу

| Артикул (длина 80 мм) | Артикул (длина 110 мм) | Диаметр, мм | Хвостовик |
|-----------------------|------------------------|-------------|-----------|
| 10375056 | 10310056 | 56 | Weldon 19 |
| 10375057 | 10310057 | 57 | Weldon 19 |
| 10375058 | 10310058 | 58 | Weldon 19 |
| 10375059 | 10310059 | 59 | Weldon 19 |
| 10375060 | 10310060 | 60 | Weldon 19 |
| 10375065 | 10310065 | 65 | Weldon 32 |
| 10375070 | 10310070 | 70 | Weldon 32 |
| 10375075 | 10310075 | 75 | Weldon 32 |
| 10375080 | 10310080 | 80 | Weldon 32 |
| 10375085 | 10310085 | 85 | Weldon 32 |
| 10375090 | 10310090 | 90 | Weldon 32 |
| 10375095 | 10310095 | 95 | Weldon 32 |
| 103750100 | 103100100 | 100 | Weldon 32 |

Направляющий штифт



| Диаметр, мм | Диаметр сверла, мм | | | |
|-------------------|--------------------|--------------|--------------|--------------|
| | 35 | 55 | 80 | 110 |
| 7 | Ø 4.74 X 77 | Ø 4.74 X 103 | – | – |
| 12 - 16 | Ø 6.34 X 77 | Ø 6.34 X 103 | – | – |
| 17 - 60 Weldon | Ø 6.34 X 77 | Ø 6.34 X 103 | Ø 6.34 X 130 | Ø 6.34 X 155 |
| 17 - 60 One touch | Ø 7.98 X 77 | Ø 7.98 X 103 | Ø 7.98 X 130 | Ø 7.98 X 155 |
| 61 - 150 | | Ø 7.98 X 125 | Ø 7.98 X 140 | Ø 7.98 X 165 |



HSS спиральные сверла

– спиральные сверла из быстрорежущей стали. Предназначены для сверления всех видов конструкционных сталей, а также нержавеющей стали.

Преимущества KORNOR HSS

- + Подходят к магнитным сверлильным станкам. Без адаптеров и переходников
- + Все виды хвостовиков (см. с.17)
 - One-touch (универсальный) подходит к большинству сверлильных магнитных дрелей, в том числе weldon 19
 - Weldon до 60 мм – диаметр 19 мм, с 61 мм – диаметр 32 мм
 - Quick-in для сверлильных машин Fein**



- + Сделано из высокоэффективной порошковой быстрорежущей стали, что обеспечивает долгий срок службы в любых условиях
- + Широкий набор адаптеров – позволяет использовать сверла для вертикально-сверлильных, радиально-сверлильных, а так же для вертикально-фрезерных станков



Применение KORNOR HSS

| | | | |
|-------------------|-----------------------|----------------------|--------------|
| ★★★ Сталь < 750 N | ★ Сталь < 1400 N | ★★ Алюминий < 10% Si | ★★★ Пластик |
| ★★ Сталь < 900 N | ★ Нерж. сталь < 900 N | ★ Алюминий > 10% Si | ★ Чугун |
| ★ Сталь < 1100 N | ★ Нерж. сталь > 900 N | ★★ Медь | ★ Ж/д рельсы |

★★★ – оптимально, ★★ – хорошо, ★ – возможно

| Артикул Weldon | Диаметр, мм | Глубина сверления |
|----------------|-------------|-------------------|
| 10325005 | 5 | 30 |
| 10325006 | 6 | 30 |
| 10325007 | 7 | 30 |
| 10325008 | 8 | 30 |
| 10325009 | 9 | 30 |
| 103250098 | 9,8 | 30 |
| 10325010 | 10 | 30 |
| 103250102 | 10,2 | 30 |
| 10325011 | 11 | 30 |

Виды хвостовиков

One touch



Weldon



Quick-in

